

СОВЕТ
МУНИЦИПАЛЬНОГО ОБРАЗОВАНИЯ
«СЕЛЬСКОЕ ПОСЕЛЕНИЕ МИХАЙЛОВСКИЙ СЕЛЬСОВЕТ
ХАРАБАЛИНСКОГО МУНИЦИПАЛЬНОГО РАЙОНА
АСТРАХАНСКОЙ ОБЛАСТИ»

РЕШЕНИЕ № 13

от 08.11.2024 г.
с. Михайловка

«Об утверждении структуры администрации муниципального образования
«Сельское поселение Михайловский сельсовет Харабалинского
муниципального района Астраханской области», схемы управления
муниципального образования «Сельское поселение Михайловский сельсовет
Харабалинского муниципального района Астраханской области»

В соответствии с п.5 ст.28 Устава муниципального образования
«Сельское поселение Михайловский сельсовет Харабалинского
муниципального района Астраханской области»

Совет муниципального образования «Сельское поселение
Михайловский сельсовет Харабалинского муниципального района
Астраханской области»

РЕШИЛ:

1. Утвердить структуру администрации муниципального образования
«Сельское поселение Михайловский сельсовет Харабалинского
муниципального района Астраханской области», схему управления
муниципального образования «Сельское поселение Михайловский сельсовет
Харабалинского муниципального района Астраханской области»
(прилагается).

2. Настоящее решение вступает в силу со дня его подписания.

Председатель Совета муниципального образования
«Сельское поселение Михайловский сельсовет
Харабалинского муниципального района
Астраханской области»

В.И. Шилов

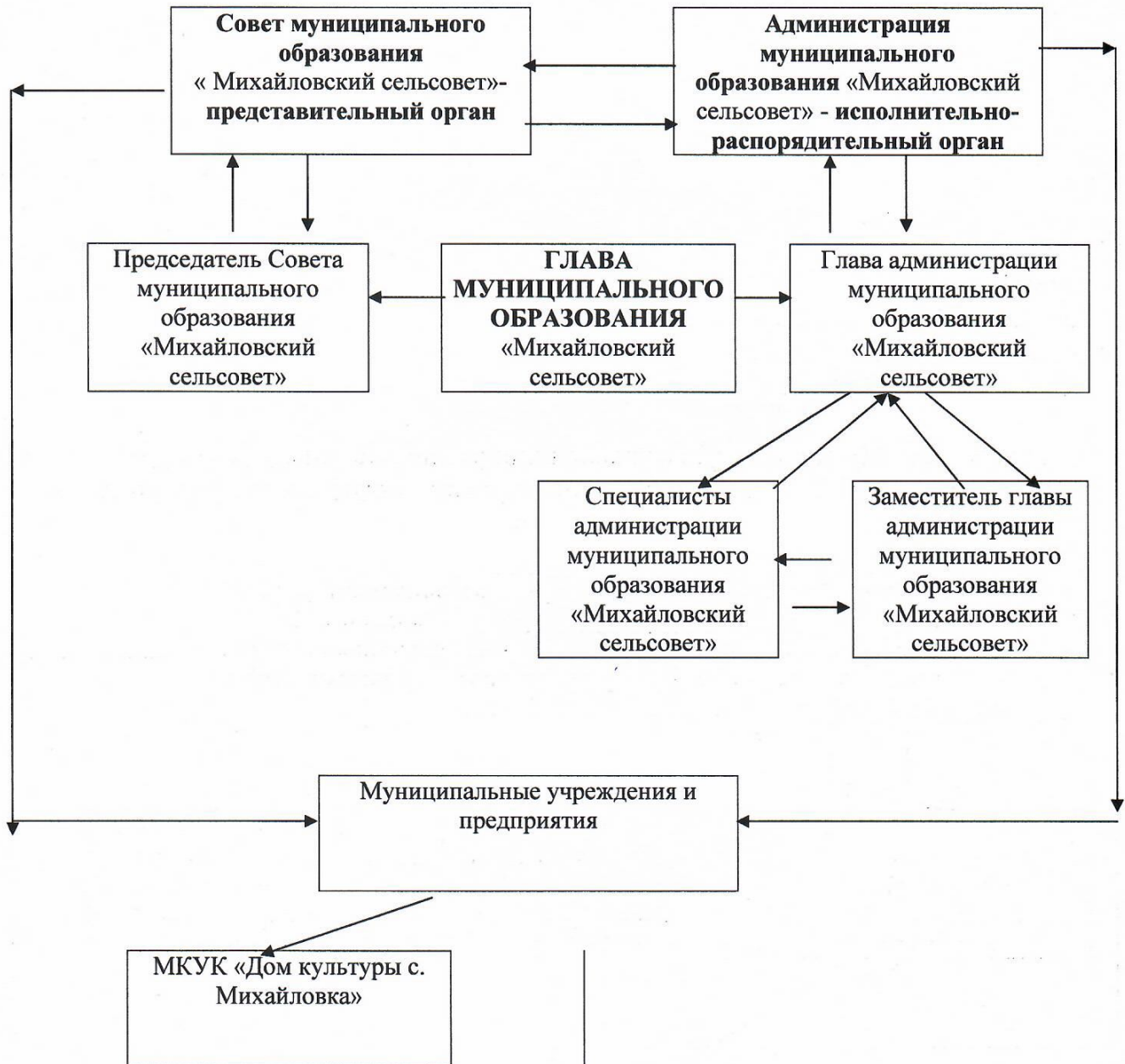
Глава муниципального образования
«Сельское поселение Михайловский сельсовет
Харабалинского муниципального района
Астраханской области»



В.Д. Василенко

Приложение № 1
Утверждено
решением Совета
муниципального образования
«Михайловский сельсовет»
от 08.11.2024 года № 13

Структура администрации муниципального образования «Михайловский сельсовет», схема управления муниципального образования «Михайловский сельсовет»



Описание структуры Администрации муниципального образования
«Сельское поселение Михайловский сельсовет Харабалинского
муниципального района Астраханской области», схемы управления
муниципального образования «Сельское поселение Михайловский
сельсовет Харабалинского муниципального района Астраханской области»

1. Структура органов местного самоуправления муниципального образования «Сельское поселение Михайловский сельсовет Харабалинского муниципального района Астраханской области» состоит:

- Совет муниципального образования «Сельское поселение Михайловский сельсовет Харабалинского муниципального района Астраханской области», далее Совет муниципального образования – представительный орган муниципального образования «Сельское поселение Михайловский сельсовет Харабалинского муниципального района Астраханской области»;

- Глава муниципального образования «Сельское поселение Михайловский сельсовет Харабалинского муниципального района Астраханской области» - высшее выборное должностное лицо муниципального образования «Сельское поселение Михайловский сельсовет Харабалинского муниципального района Астраханской области». Глава муниципального образования возглавляет администрацию;

- Администрация муниципального образования «Сельское поселение Михайловский сельсовет Харабалинского муниципального района Астраханской области», далее Администрация муниципального образования - исполнительно – распорядительный орган муниципального образования «Сельское поселение Михайловский сельсовет Харабалинского муниципального района Астраханской области»;

2. Структура администрации муниципального образования «Сельское поселение Михайловский сельсовет Харабалинского муниципального района Астраханской области» состоит:

- Глава муниципального образования «Сельское поселение Михайловский сельсовет Харабалинского муниципального района Астраханской области» - высшее выборное должностное лицо муниципального образования «Сельское поселение Михайловский сельсовет Харабалинского муниципального района Астраханской области». Глава муниципального образования возглавляет администрацию;

- Заместитель главы муниципального образования, главы администрации муниципального образования «Сельское поселение Михайловский сельсовет Харабалинского муниципального района Астраханской области». Заместителя главы муниципального образования, главы администрации муниципального образования «Сельское поселение Михайловский сельсовет Харабалинского муниципального района Астраханской области» на должность назначает глава муниципального образования. Заместитель главы муниципального образования, главы администрации муниципального образования «Сельское поселение

Михайловский сельсовет Харабалинского муниципального района Астраханской области» подчиняется главе муниципального образования и осуществляет свою деятельность во взаимодействии со специалистами администрации муниципального образования;

- Специалисты администрации муниципального образования «Сельское поселение Михайловский сельсовет Харабалинского муниципального района Астраханской области»». Специалисты администрации муниципального образования «Сельское поселение Михайловский сельсовет Харабалинского муниципального района Астраханской области» подчиняются главе муниципального образования и осуществляют свою деятельность во взаимодействии с заместителем главы муниципального образования, главы администрации муниципального образования «Сельское поселение Михайловский сельсовет Харабалинского муниципального района Астраханской области».

3.В ведении органов местного самоуправления муниципального образования «Сельское поселение Михайловский сельсовет Харабалинского муниципального района Астраханской области» находятся муниципальные учреждения и предприятия:

- МКУК «Дом культуры с. Михайловка».